

Investitor: "TATARSKOBRDO RESIDENCE" DOO, Industrijska bb, Novi Sad  
 Objekat: STAMBENI KOMPLEKS (Lamela 11)  
 Lokacija: Kat. Parcele: 4133/8 K.O. Sremska Kamenica, Institutski put,

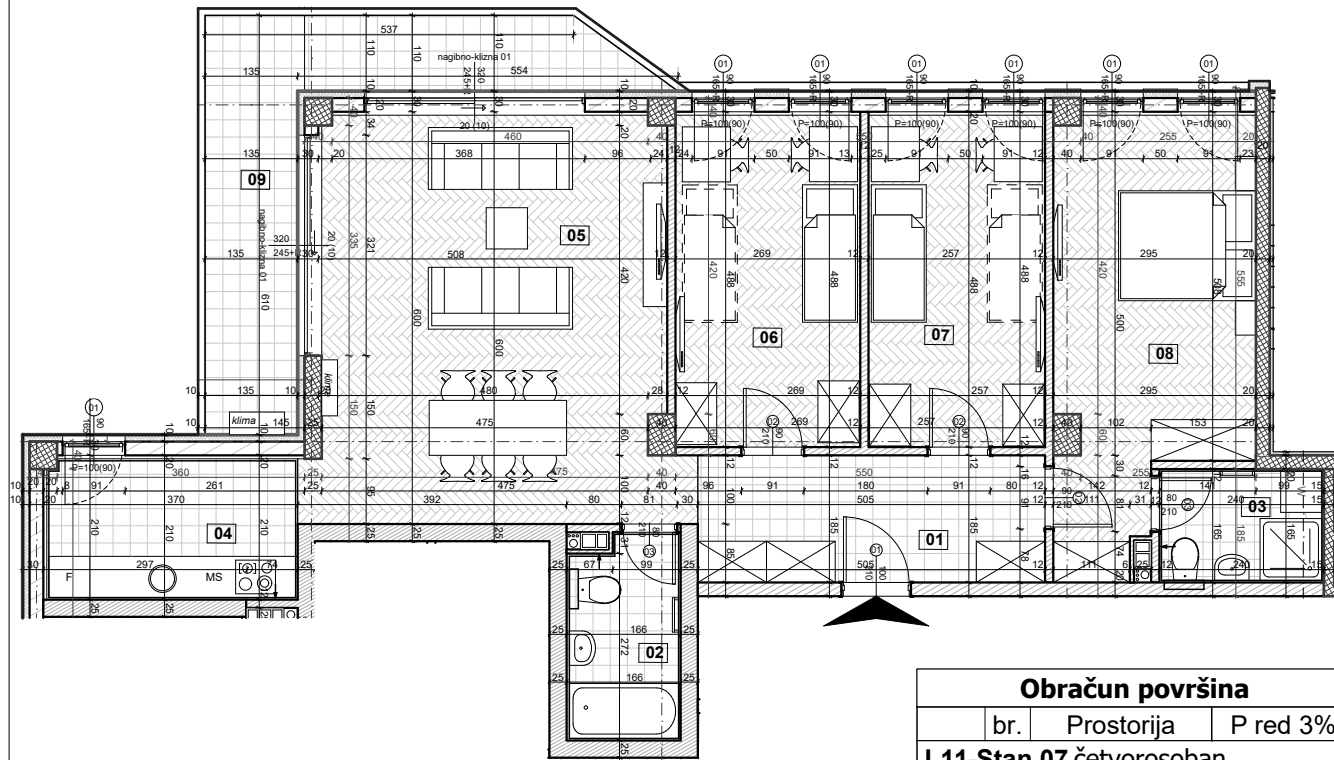
četvorosoban

Sprat	I	II	
Br. stana	07	14	108.47 m <sup>2</sup>

Sprat	III	
Br. stana	21	108.79 m <sup>2</sup>

Sprat	IV	
Br. stana	28	109.03 m <sup>2</sup>

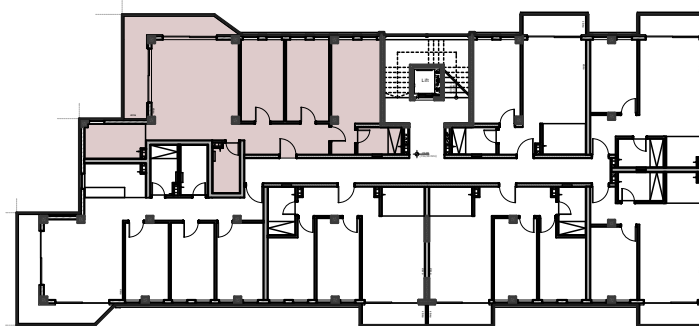
Sprat	Ps	
Br. stana	35	108.85 m <sup>2</sup>



Obračun površina		
br.	Prostorija	P red 3%
<b>L11-Stan 07 četvorosoban</b>		
01	Hodnik	9.07
02	Kupatilo 01	4.68
03	Kupatilo 02	3.83
04	Kuhinja	7.24
05	Dnevni boravak	29.56
06	Spavaća soba 01	12.60
07	Spavaća soba 02	12.04
08	Spavaca soba 03	16.35
09	Terasa	13.10
		<b>108.47 m<sup>2</sup></b>



POLOŽAJ U OBJEKTU:



POLOŽAJ LAMELE U KOMPLEKSU:

